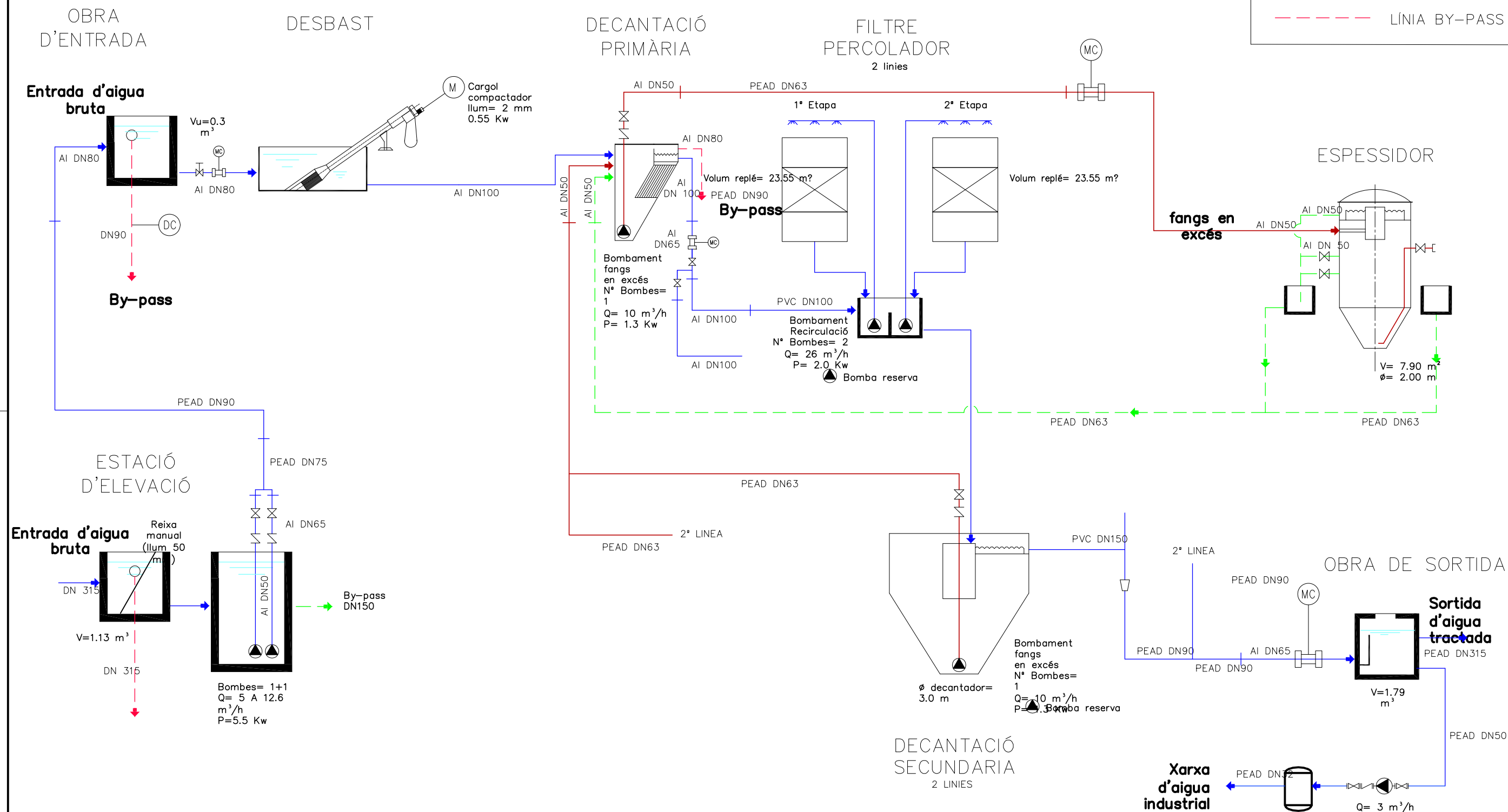
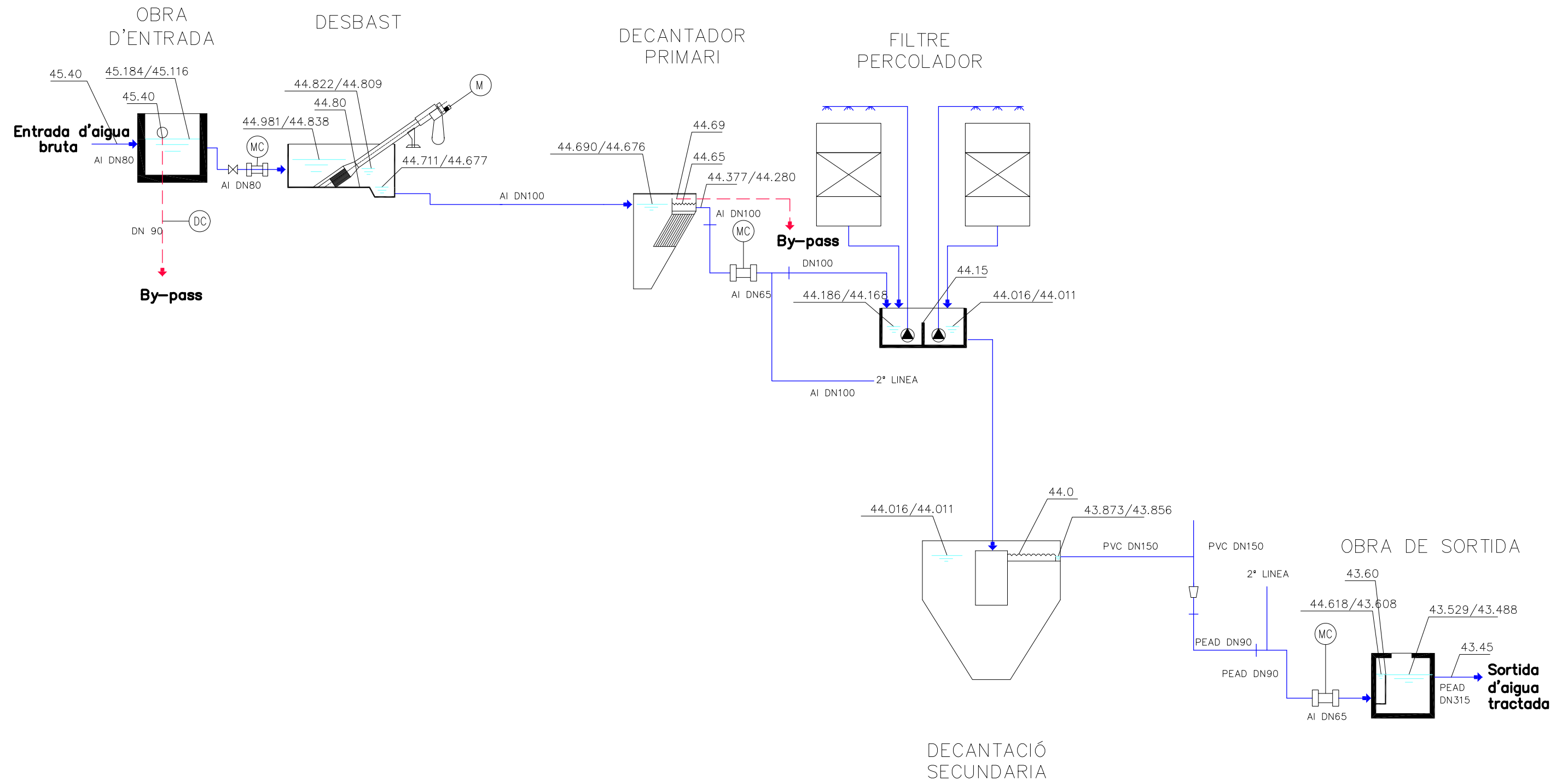


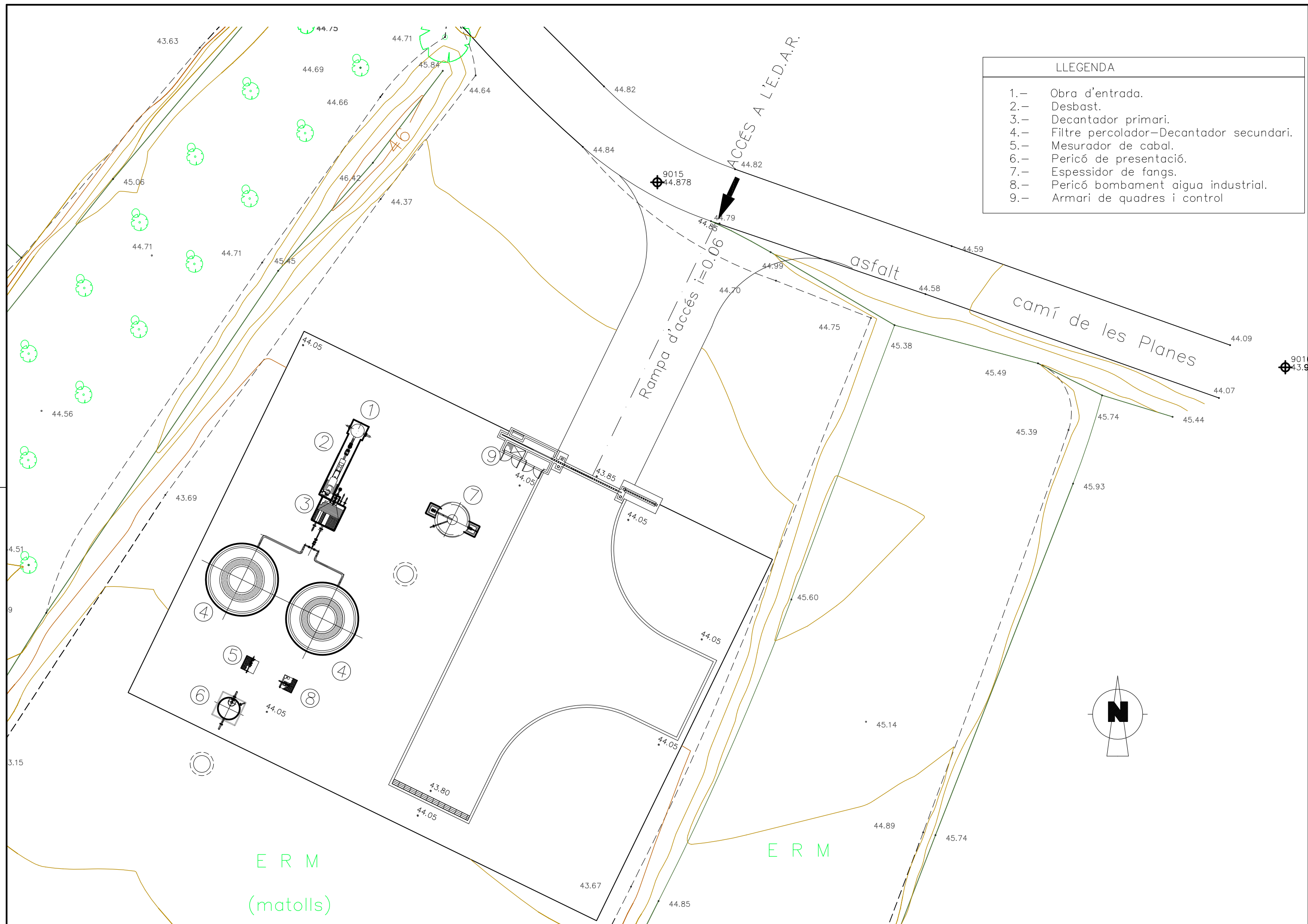
# ESQUEMA DE PROCÉS

LLEGGENDA	
<span style="color: red;">—</span>	LÍNIA DE FANGS
<span style="color: blue;">—</span>	LÍNIA D'AIGÜA
<span style="color: green;">- - -</span>	LÍNIA DRENATGE
<span style="color: magenta;">- - -</span>	LÍNIA BY-PASS



# LÍNIA PIEZOMÈTRICA

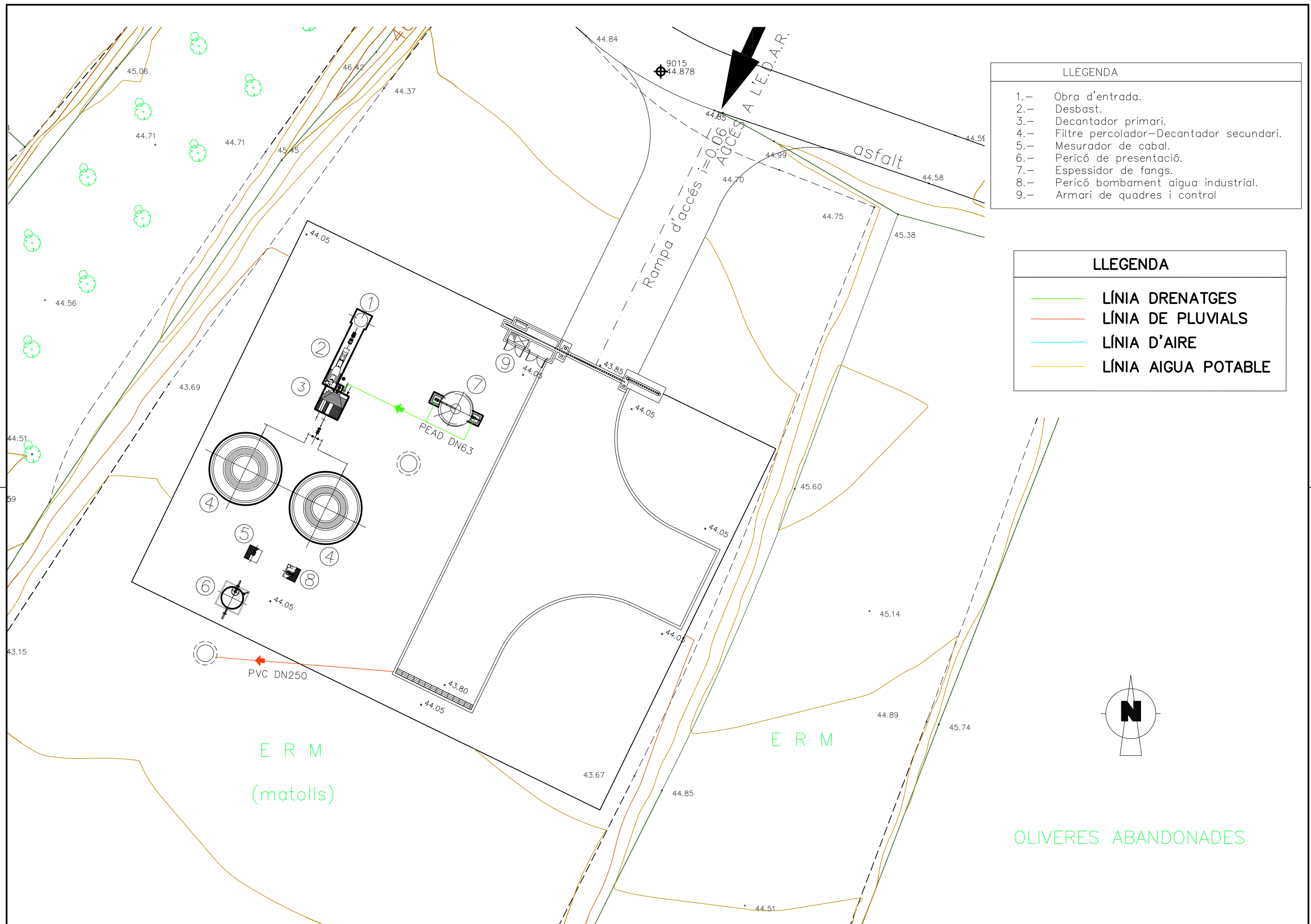








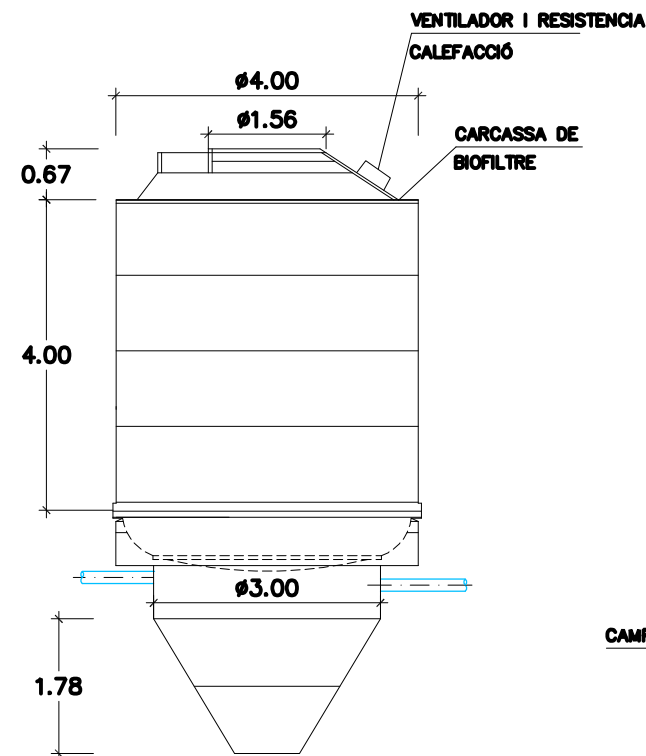




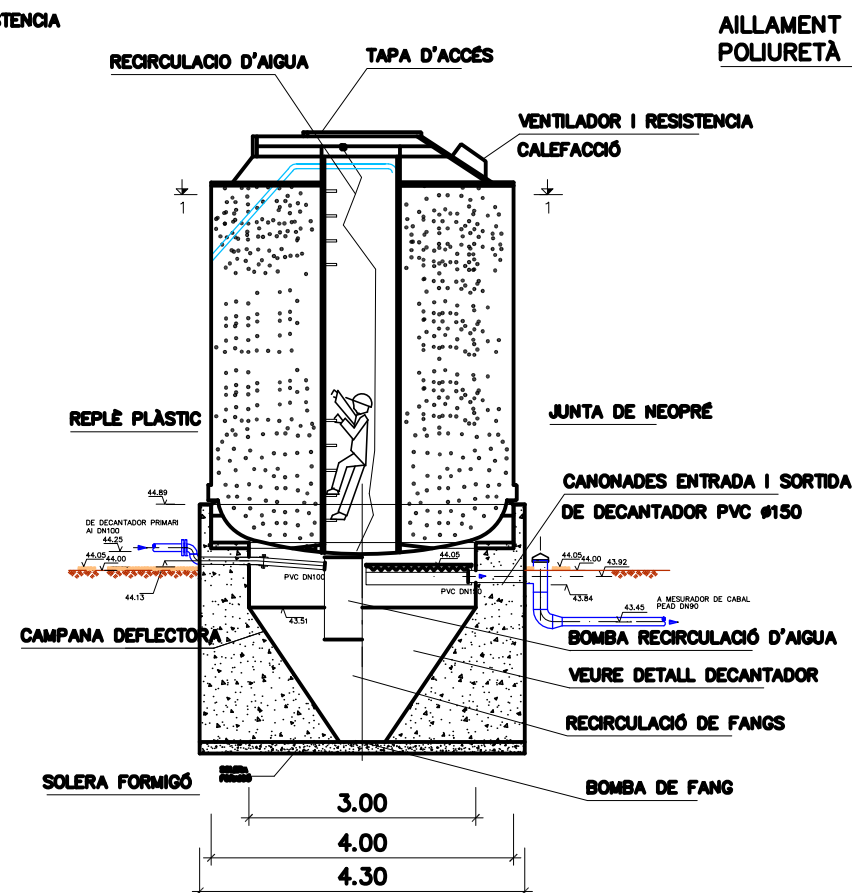
LLEGGENDA	
1.-	Obra d'entrada.
2.-	Desbast.
3.-	Decantador primari.
4.-	Filtre percolador-Decantador secundari.
5.-	Mesurador de cabal.
6.-	Pericó de presentació.
7.-	Espressor de fangs.
8.-	Pericó bombament aigua industrial.
9.-	Armari de quadres i control

LLEGGENDA	
<span style="color: green;">—</span>	LÍNIA DRENATGES
<span style="color: red;">—</span>	LÍNIA DE PLUVIALS
<span style="color: blue;">—</span>	LÍNIA D'AIRE
<span style="color: yellow;">—</span>	LÍNIA AIGUA POTABLE

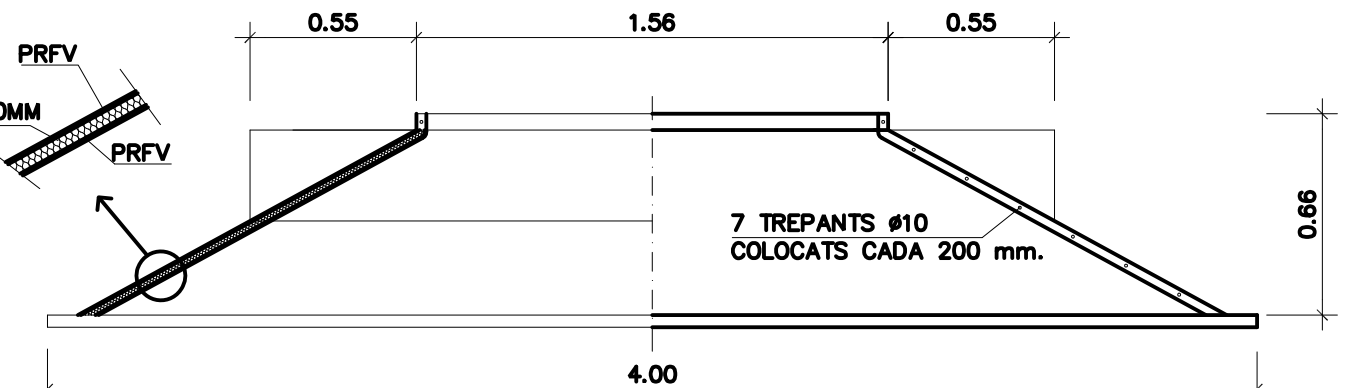
# FILTRE PERCOLADOR BC4.0/9 DE



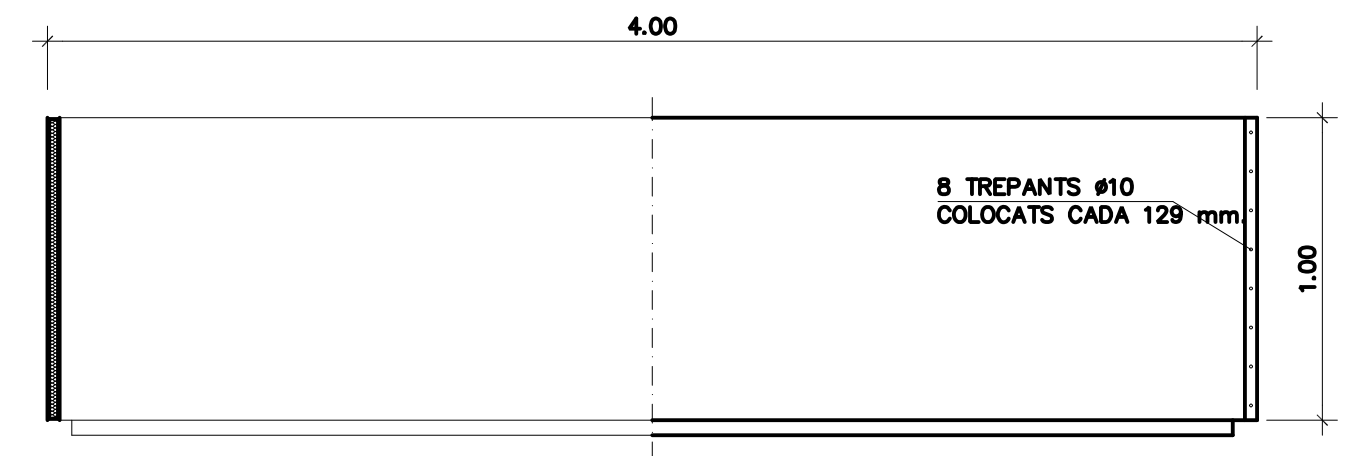
# FILTRE PERCOLADOR BC4.0/9 DE



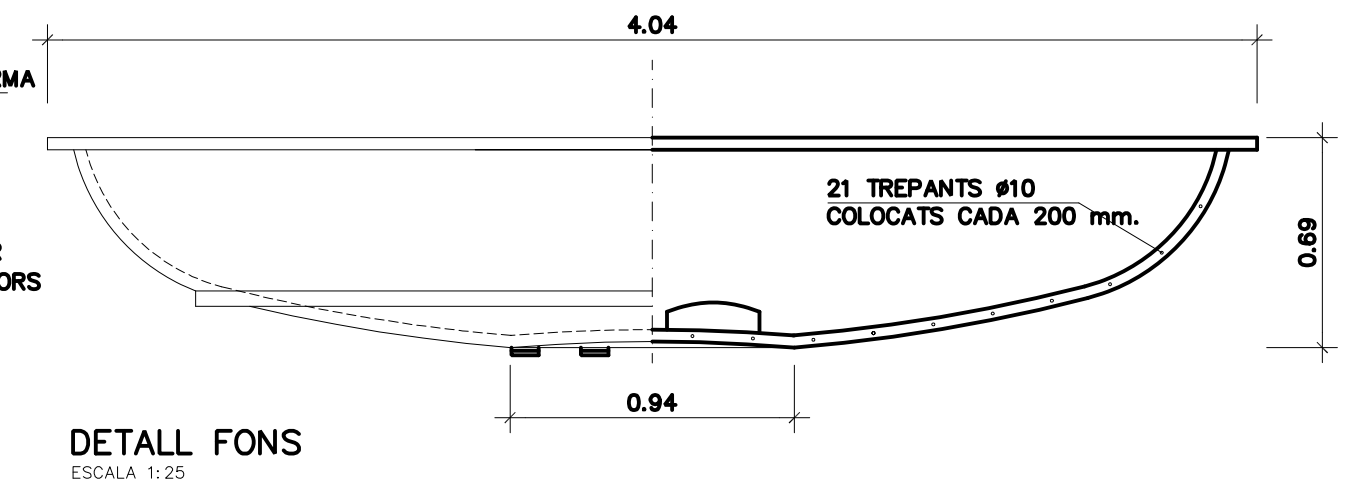
AILLAMENT DE  
POLIURETÀ  $\phi=20\text{MM}$



## DETALL COBERTA ESCALA 1:25

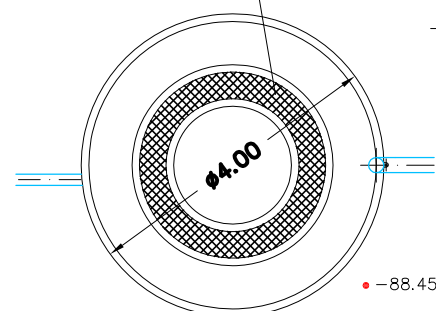


## DETALL ANELL ESCALA 1:25



## ALÇAT ESCALA 1:100

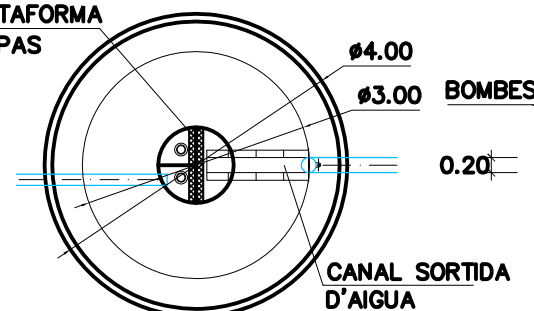
PASSARELLA ANTILLISCANT  
INTEGRAL



## PLANTA COBERTA ESCALA 1:100

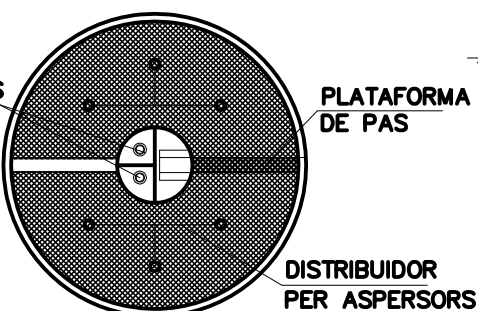
## SECCIÓ ESCALA 1:100

PLATAFORMA  
DE PAS

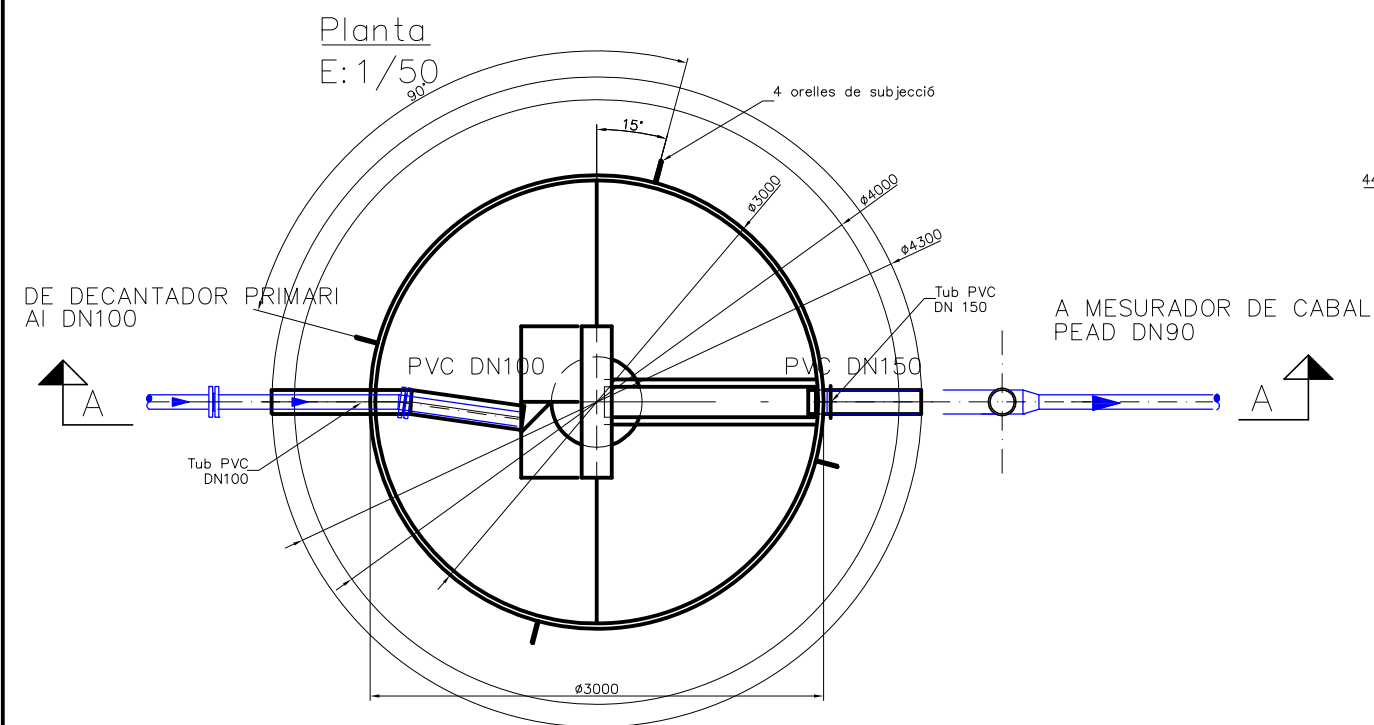


## PLANTA FONTS ESCALA 1:100

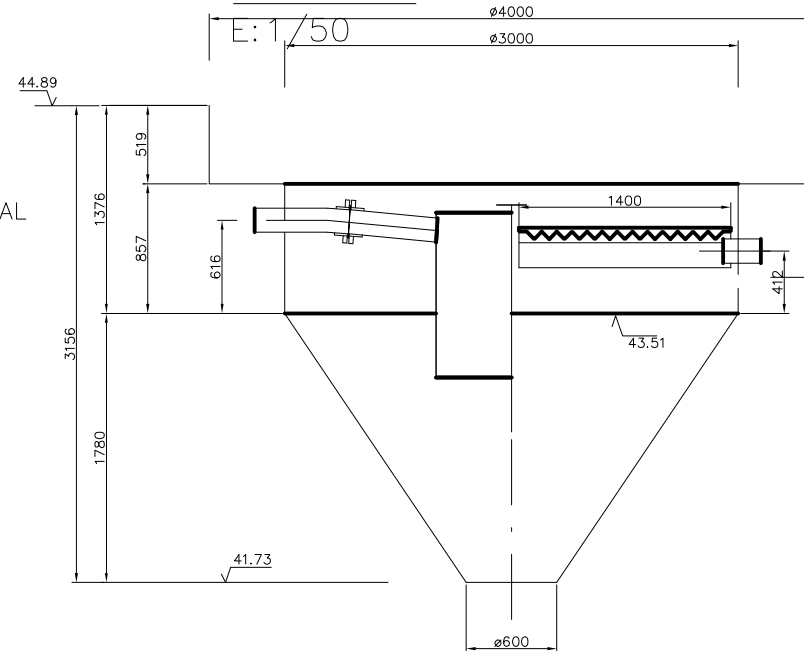
## SECCIÓ 1-1 ESCALA 1:100



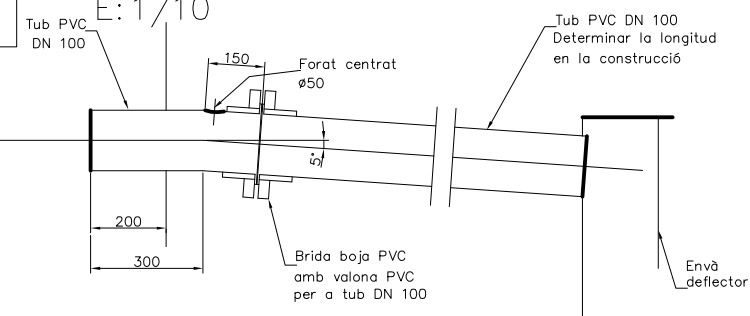
## DETALL FONTS ESCALA 1:25



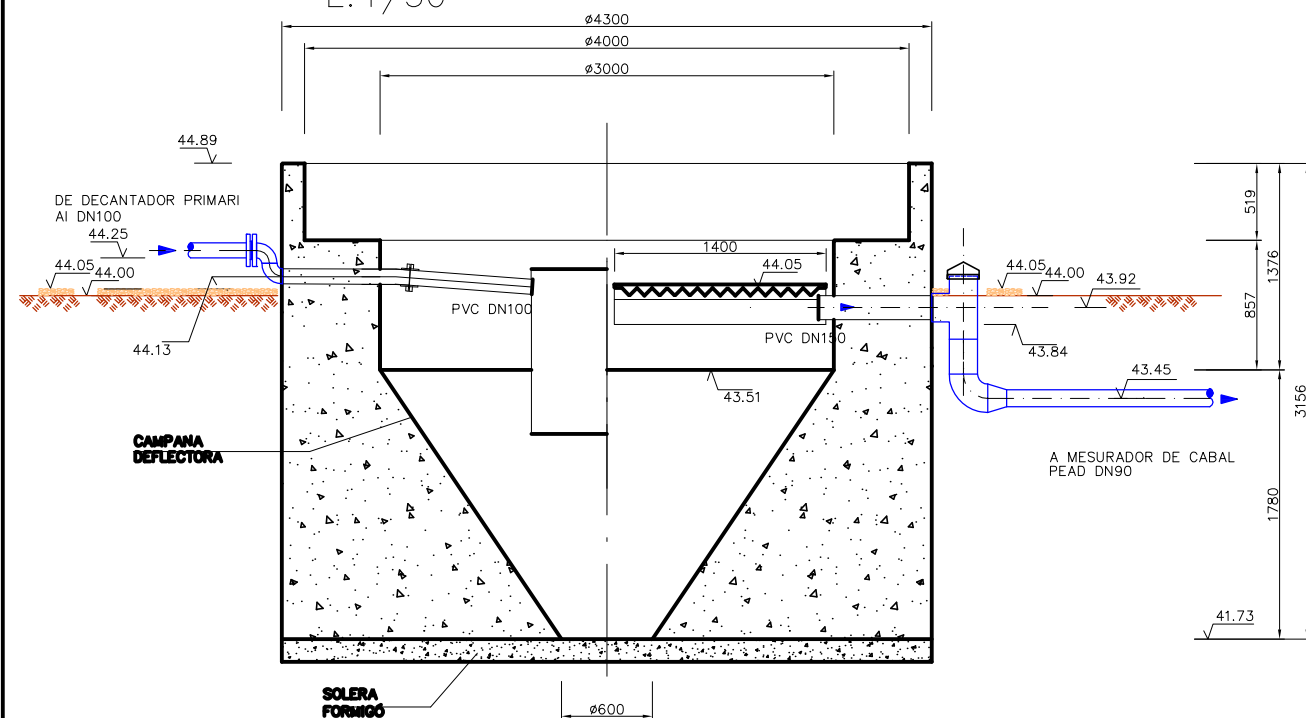
**Secció A-A decantació  
secundària**  
E: 1/50



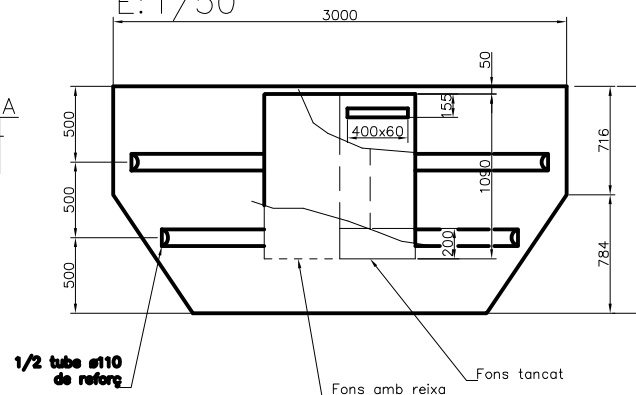
**Detall Canonada  
Entrada**  
E: 1/10



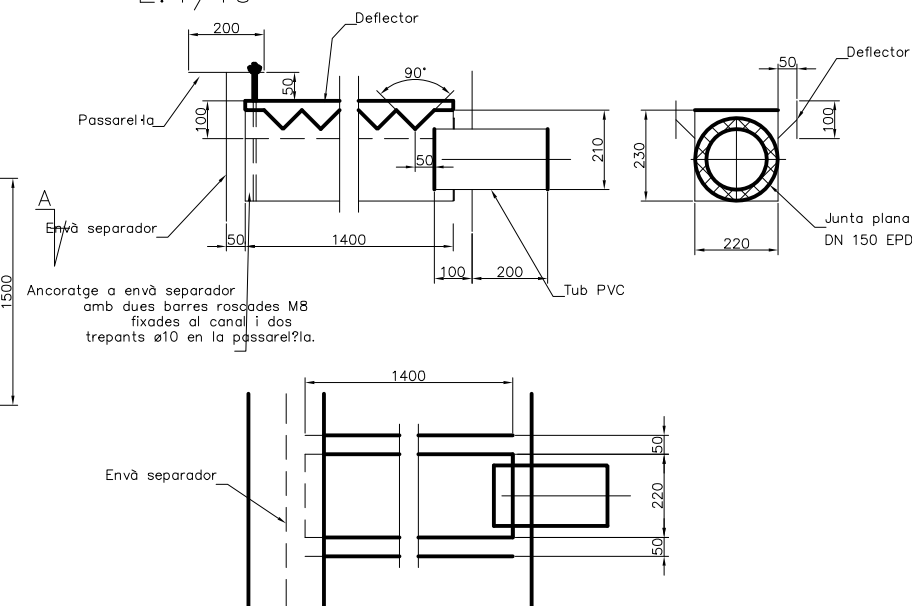
**Secció  
A-A**  
E: 1/50



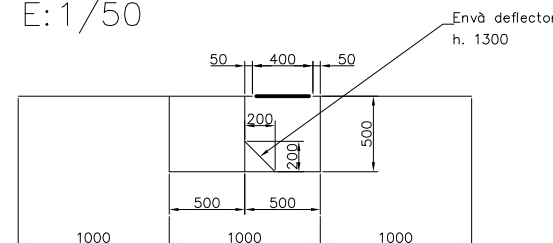
**Envà  
separador**  
E: 1/50



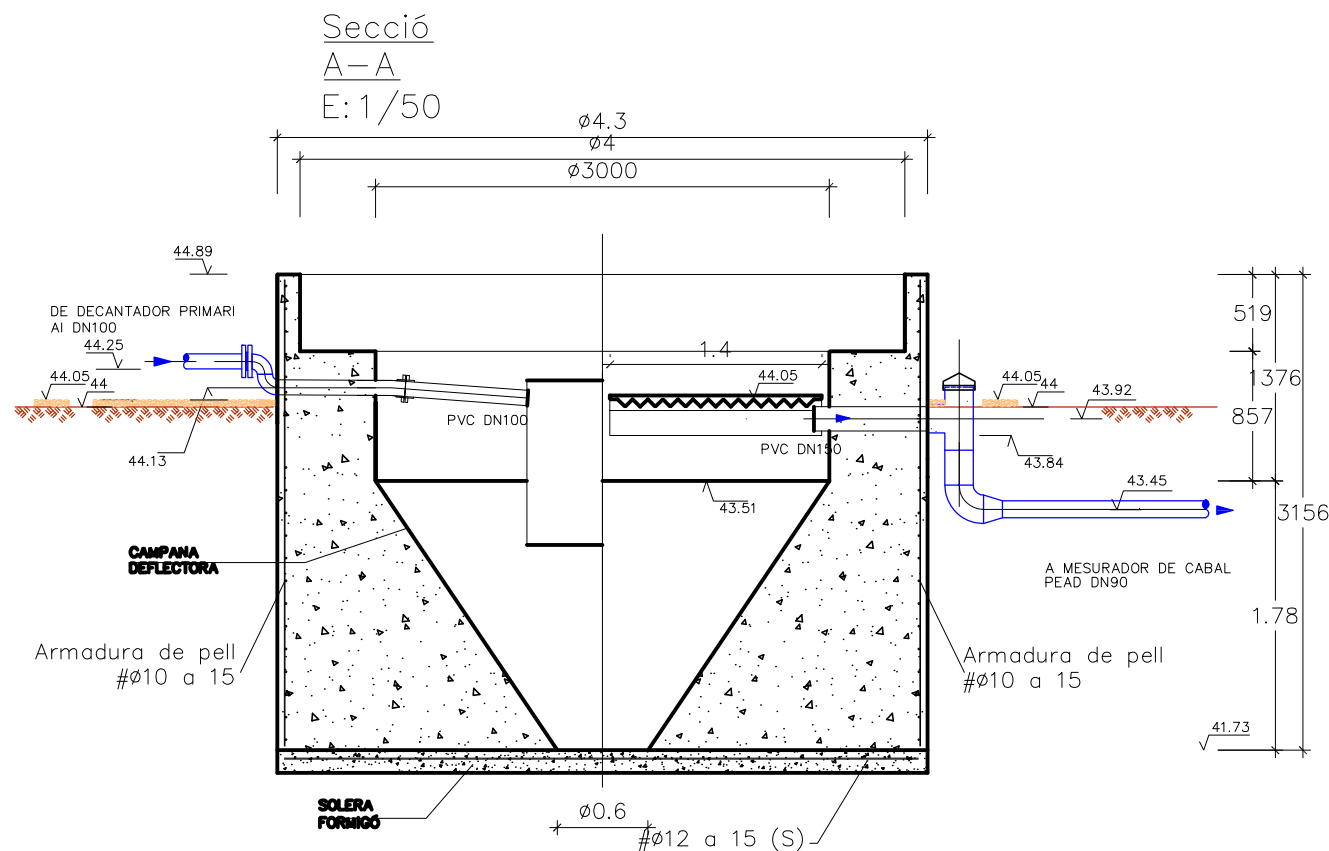
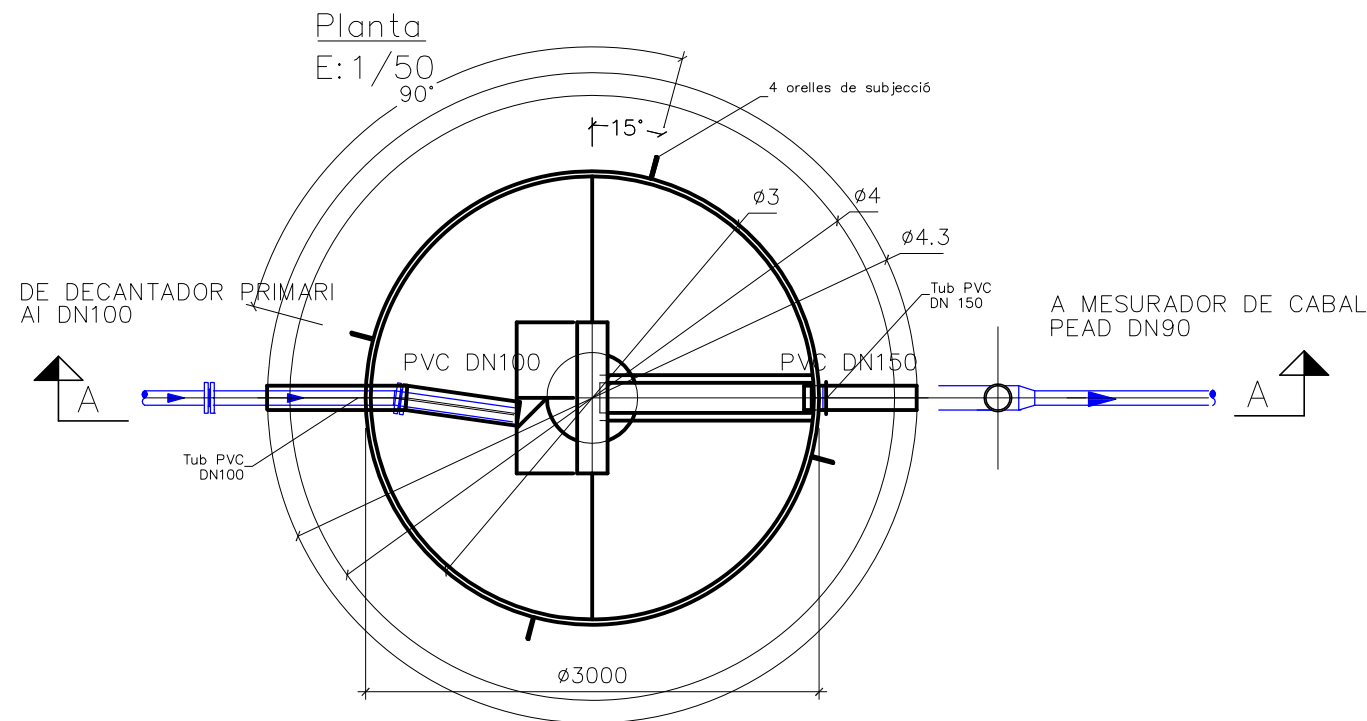
**Detall Canal  
Sortida**  
E: 1/10



**Secció B-B**  
E: 1/50







DIPOSITOS CIRCULARS I QUADRATS						
QUADRE DE CARACTERISTIQUES SEGONS LA NORMA EHE						
ELEMENT	LOCALITZACIÓ	ESPECIFICACIÓ DELS ELEMENTS	NIVELL DE CONTROL	COEF. FOMENTACIÓ		
				%	%	%
FORMIGÓ	ENTRETS I MURS	HA-25/B/20/liq	NORMAL	1.5		
	PLANS	HA-25/B/20/liq	NORMAL	1.5		
	ESQUELS	HA-25/B/20/liq	NORMAL	1.5		
	LLOBES I FORATS	HA-25/B/20/liq	NORMAL	1.5		
ACER D'ARMADURES	IGUAL TOTA L'OBRA	B 500 S	NORMAL		1.15	
EXEUCUCIÓ	IGUAL TOTA L'OBRA	FIMBRADOR	NORMAL		1.5	1.6
NOTES						
ESPECIFICACIONS PER MATERIALS I FORMIGONS						
TIPUS DE FORMIGÓ	ARM A UTILITZAR	CLASSIFICACIÓ	CONSEQUESTANCIA	RESISTÈNCIA CARACT. f <sub>td</sub> /mm²		
	TIPUS D'ARM	GRUP		ALS 7 DIES	ALS 28 DIES	
ESQUELS MURS	MATXUCAT	20	CEM I 52.5 SR	TOVA	21	30
PLANS	MATXUCAT	20	CEM I 52.5 SR	TOVA	21	30
ESQUELS	MATXUCAT	12	CEM I 52.5 SR	TOVA	21	30
FORATS LLOBES	MATXUCAT	12	CEM I 52.5 SR	TOVA	21	30
NOTES						

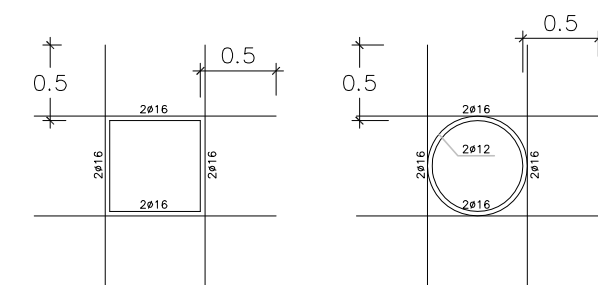
**LONGITUD POTA ARMADURA INFERIOR EN SABATES**

1 - RECOBRIMENT INFERIOR FORMIGONAT CONTRA EL TERRENY = 7cm.

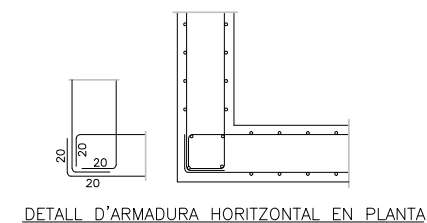
Ø	P(cm)	Ø	P(cm)
Ø10	20	Ø20	30
Ø12	20	Ø25	40
Ø16	30	Ø32	70

**RECOBRIMENTS**

- 1 - RECOBRIMENT INFERIOR FORMIGONAT CONTRA EL TERRENY = 7cm.  
RECOBRIMENT INFERIOR FORMIGONAT CONTRA FGO. POBRE = 5cm.
- 2 - RECOBRIMENT SUPERIOR LLIURE = 5cm.
- 3 - RECOBRIMENT LATERAL FORMIGONAT CONTRA EL TERRENY = 7cm.  
RECOBRIMENT LATERAL FORMIGONAT CONTRA FGO. POBRE = 5.0cm.
- 4 - RECOBRIMENT LATERAL LLIURE = 5.0cm.
- 5 - RECOBRIMENT LATERAL FORMIGONAT CONTRA EL TERRENY = 7cm.  
RECOBRIMENT LATERAL FORMIGONAT CONTRA FGO. POBRE = 5.0cm.



REFORÇ DE FORATS EN PARETS



DETALL D'ARMADURA HORIZONTAL EN PLANTA